



**ЭВЭН**  
**TRUCK**

---

# КОММЕРЧЕСКОЕ ПРЕДЛОЖЕНИЕ

ЧЕТЫРЕХОСНЫЙ ШТОРНЫЙ ПОЛУПРИЦЕП  
(УДЛИНЕННЫЙ)  
TITAN 226SH4U

---



## О КОМПАНИИ «ЭВЭН»

**ООО «ЭВЭН»** — это крупное, современное предприятие, которое занимает лидирующие позиции в производстве и обслуживании самосвального гидравлического оборудования как в России, так и в странах Таможенного Союза. Продукция компании представлена торговой маркой **A.M.P hydraulic**, хорошо известной потребителю и отлично зарекомендовавшей себя оптимальным соотношением цены и качества всех изделий бренда. К важным средствам успешного развития компании можно отнести постоянное совершенствование методик управления бизнес-процессами и производственными цепочками, а системная оптимизация работы во всех подразделениях дает мощный синергетический эффект, который и является нашим главным «секретным оружием».

Наша компания производит свою продукцию на собственных заводах с использованием современных технологий и соблюдением всех необходимых стандартов качества. Также **ООО «ЭВЭН»** имеет развитую сеть сервисных центров, где производится ремонт и обслуживание оборудования.

С 2023 года мы начали производство собственной линейки погрузочной техники – **мультилифты и краны-манипуляторы**, а также всех видов **полуприцепов**. Кроме того, активно занимаемся поставками различных **тягачей** из Китая.

**ООО «ЭВЭН»** осуществляет поставки продукции по всей России и за ее пределы. Наша компания имеет множество партнеров, среди которых крупные предприятия и организации. **ООО «ЭВЭН»** стремится к долгосрочным отношениям с партнерами, поэтому придерживается прозрачной и надежной политики взаимодействия.

## ПОЧЕМУ ВЫБИРАЮТ НАС

1. Мы ставим себе целью лучше всех отвечать нуждам клиентов – быть для них номером один, поэтому мы даем самый широкий выбор, удобство покупки, расширенную гарантию и доброжелательное обслуживание;
2. У нас справедливые цены, поэтому с нами выгодно работать;
3. Общаясь с клиентом, мы дарим уважительное отношение, с нами всегда положительные эмоции;
4. Мы выполняем обещания, поэтому мы – надежный партнер для клиента;
5. С нашей помощью любая важная задача клиента будет решена в срок.

# КОММЕРЧЕСКОЕ ПРЕДЛОЖЕНИЕ



ЧЕТЫРЕХОСНЫЙ ШТОРНЫЙ ПОЛУПРИЦЕП  
(УДЛИНЕННЫЙ)

## TITAN 226SH4U

### ОБЩИЕ ХАРАКТЕРИСТИКИ

Тип		Четырехосный шторный полуприцеп удлиненный
Изготовитель		TITAN
Модель		226SH4U

### ГАБАРИТЫ

Габаритная длина	мм	16 500
Габаритная ширина	мм	2 550
Габаритная высота	мм	4 000
Объем	м <sup>3</sup>	110,6

### ВЕСОВЫЕ ХАРАКТЕРИСТИКИ

Снаряженная масса	кг	8 800
Грузоподъемность	кг	40 000
Общий вес	кг	48 800

## ХОДОВАЯ ЧАСТЬ

Число осей		4
Оси		TITAN (аналог BPW), 13т
Подвеска		Пневмо
Передняя ось		Подъемная
Задняя ось		Подъемная По требованию заказчика

## РАМА

Высота балки	мм	500
Верхняя пластина	мм	14
Средняя пластина	мм	8
Нижняя пластина	мм	16
Боковая балка	мм	18
Высота тента	мм	2 670

## ТЕНТ

Боковая ткань		ПВХ, 90 гр / м <sup>2</sup> , огнеупорная
Верхняя ткань		ПВХ, 600 гр / м <sup>2</sup> , огнеупорная

## ШИНЫ

Число шин		8 + 1 (запасное колесо)
-----------	--	-------------------------

Марка и размерность шин		Aonaite, 385/65R22,5
Ошиновка		Односкатная

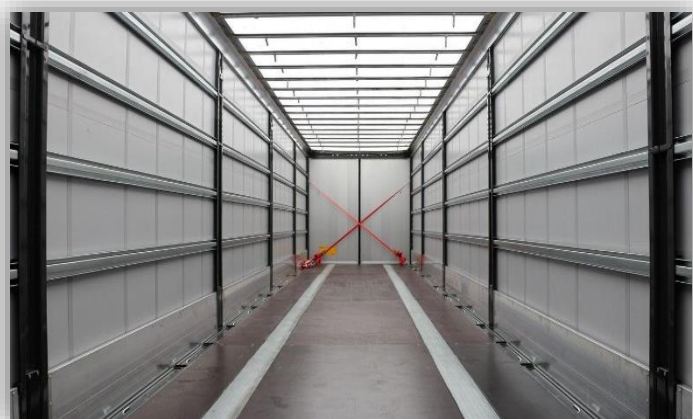
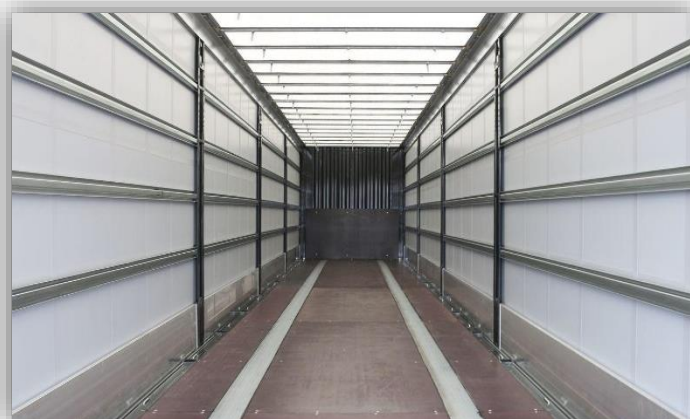
## ТОРМОЗНАЯ СИСТЕМА

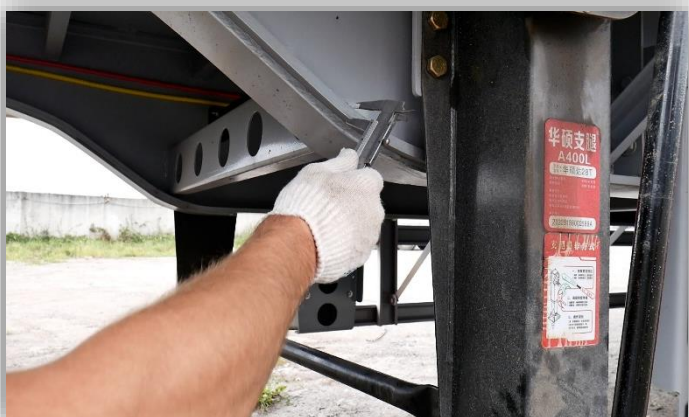
Тормозная система		Dual Line с ABS
Тормоз		Барабанный
Тормозная воздушная камера	шт	8 больших камер

## ПРОЧИЕ ТЕХНИЧЕСКИЕ ХАРАКТЕРИСТИКИ

Тяговый штифт	мм (дюйм)	50 (2) или 90 (3,5) <b>По требованию заказчика</b>
Ящик для запасного колеса	шт	1
Ящик для инструментов	шт	<b>По требованию заказчика</b>
Пожарный ящик	шт	2
Огнетушитель	шт	1
Противооткатные башмаки	шт	4
Аутригеры		<ul style="list-style-type: none"> <li>• 28 тонн</li> <li>• Две скорости</li> <li>• Ручное управление</li> </ul>
Диски		Сталь
Электросистема		<ul style="list-style-type: none"> <li>• 24 В, 7-полюсный штекер</li> <li>• Задний фонарь с указателем поворота, стоп-сигналом и отражателем, габаритным фонарем и т.д.</li> <li>• Один комплект 6-жильного стандартного кабеля</li> </ul>
Цвет покраски		<b>По требованию заказчика</b> Полировка воском перед отправкой

ФОТО ПРОДУКЦИИ





## СТОИМОСТЬ И СРОК ПОСТАВКИ

Стоимость		<b>¥ 400 000</b> включая НДС и утилизационный сбор
Условия оплаты		Первоначальный взнос: <b>20%</b> По готовности полуприцепа к перевозке: <b>50%</b> После уведомления о готовности полуприцепа к передаче Покупателю: <b>30%</b>
Срок поставки		В течение 7-9 недель