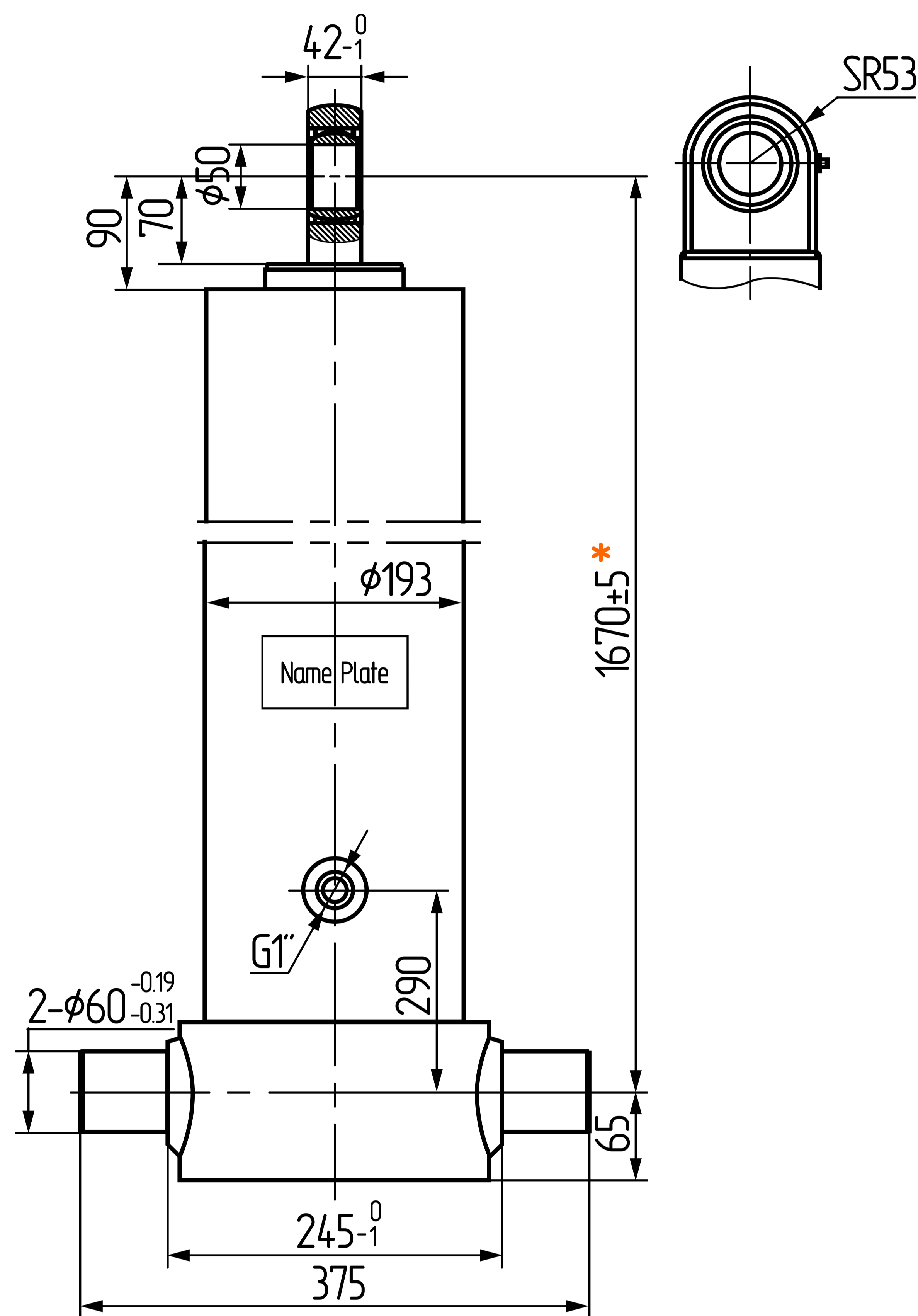


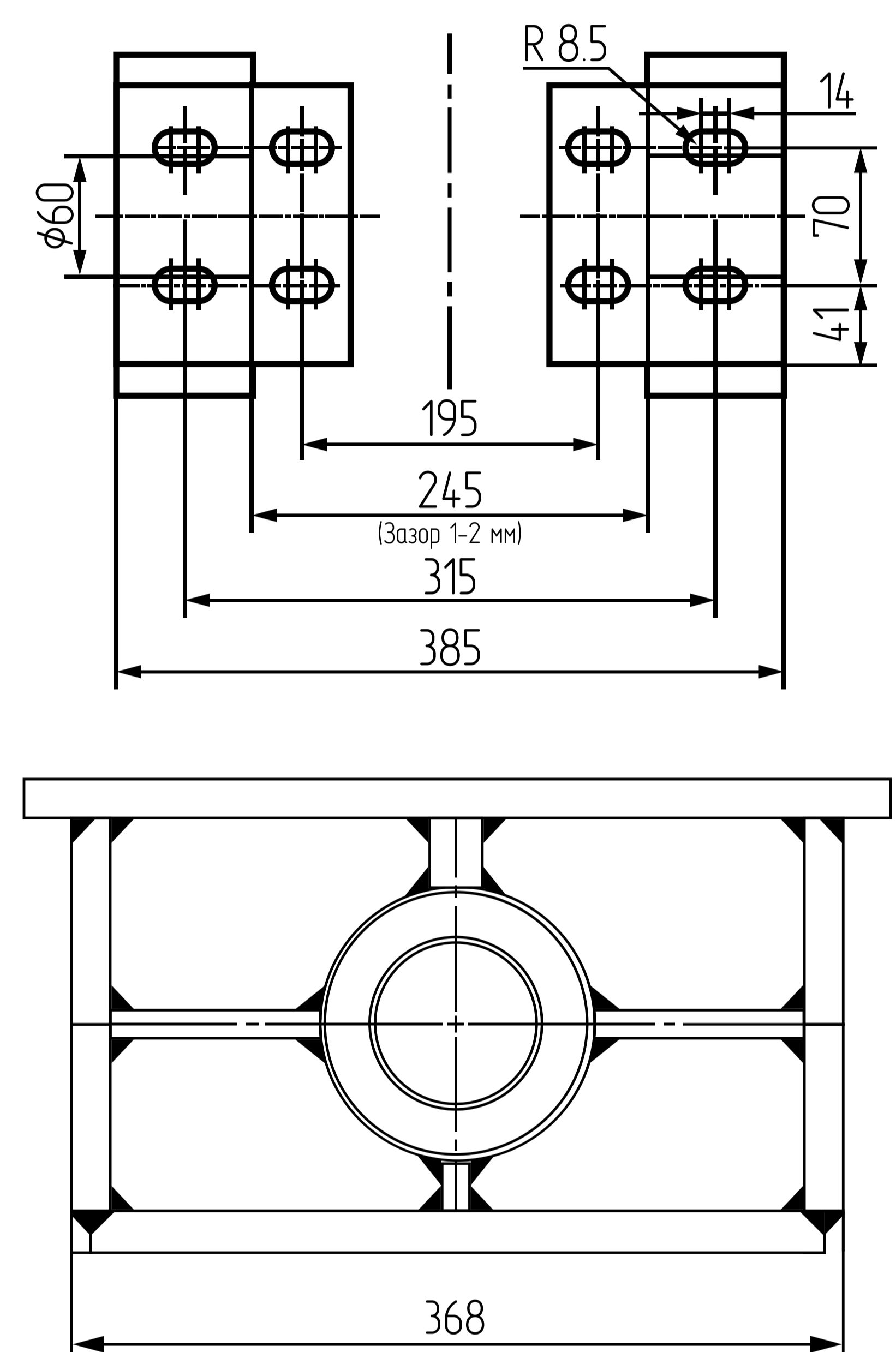
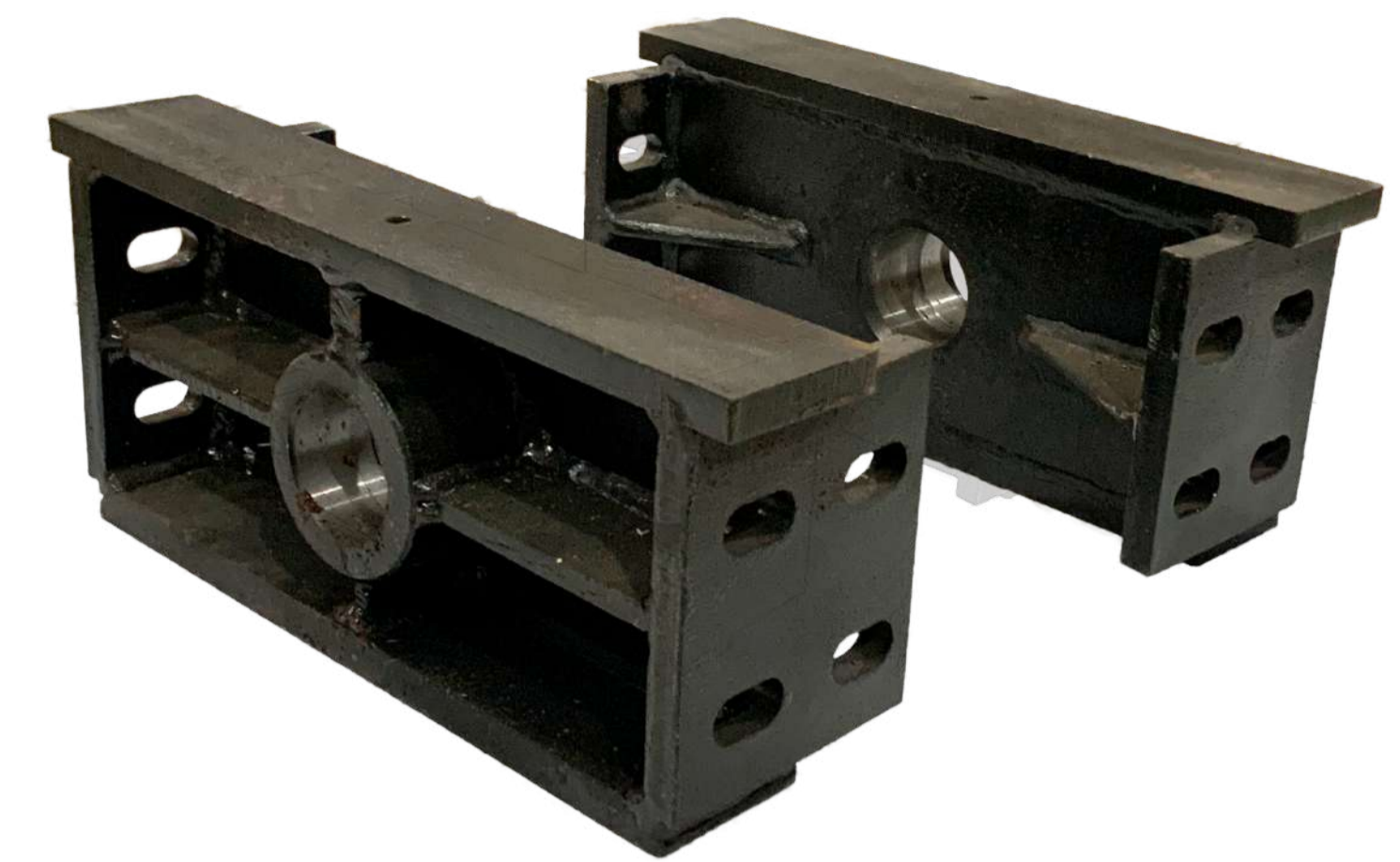
Телескопический цилиндр одностороннего действия

Артикул: FE5-169-6830

Артикул: 5TG-F175



Ходовой кронштейн для цилиндров:
FC/FE/TG 169, 175, 185, 191



Габариты

	1	2	3	4	5	6
Диаметр штока (мм)	169	149	129	110	90	-
Длина штока (мм)	1359	1359	1359	1359	1397	-
Нагрузка на шток (тонн)	43,47	33,79	25,33	18,42	12,33	-
Сила тяги (кN)	426	331,1	248,2	180,5	120,8	-

Технические данные

Рабочее давление (Мра)	19	Объем масла подъемный (л)	102
Масса (кг)	270	Объем масла общий (л)	110
Температура окружающей среды	-40°C +80°C	Выход	6830 мм
* Запас для монтажа	+ 20 мм	Покраска	RAL 9011

Технология покраски

Автоматическая линия. Тип краски – эпоксидная грунтовка с высоким содержанием цинка + полиуретановое покрытие, толщина 0,25 микрона