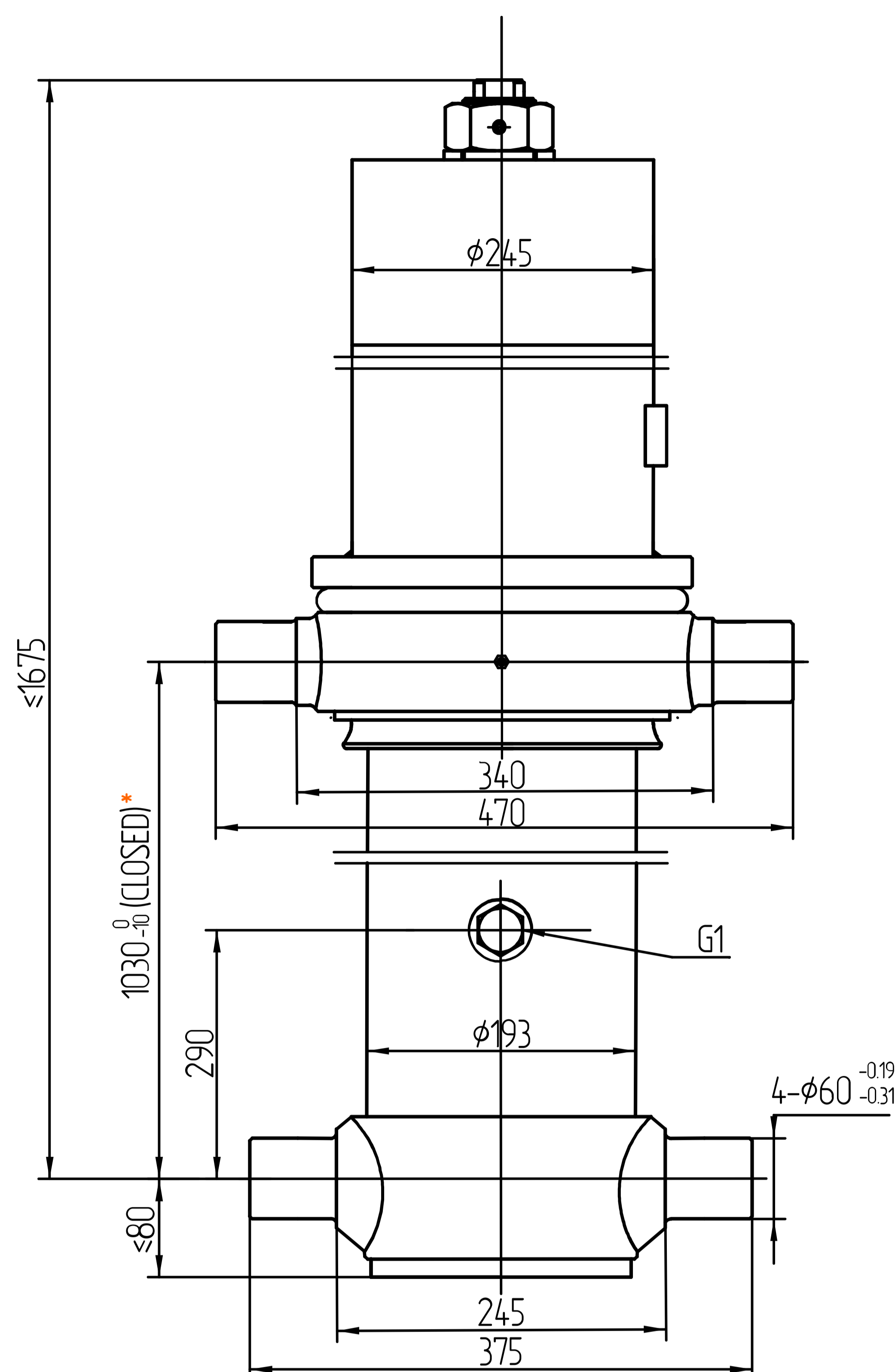
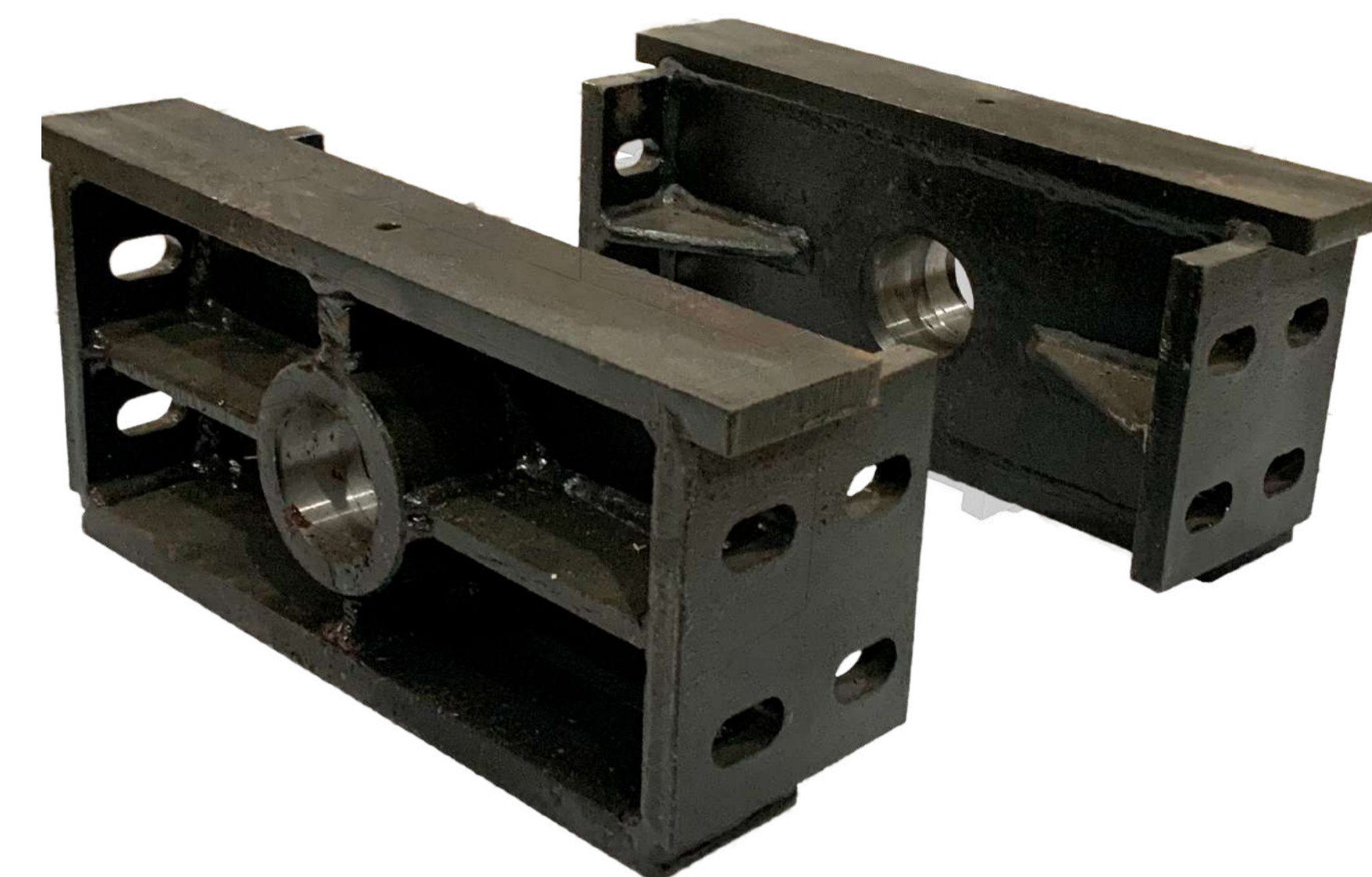


## Телескопический цилиндр одностороннего действия

Артикул: **FC5-169-6830 1030**

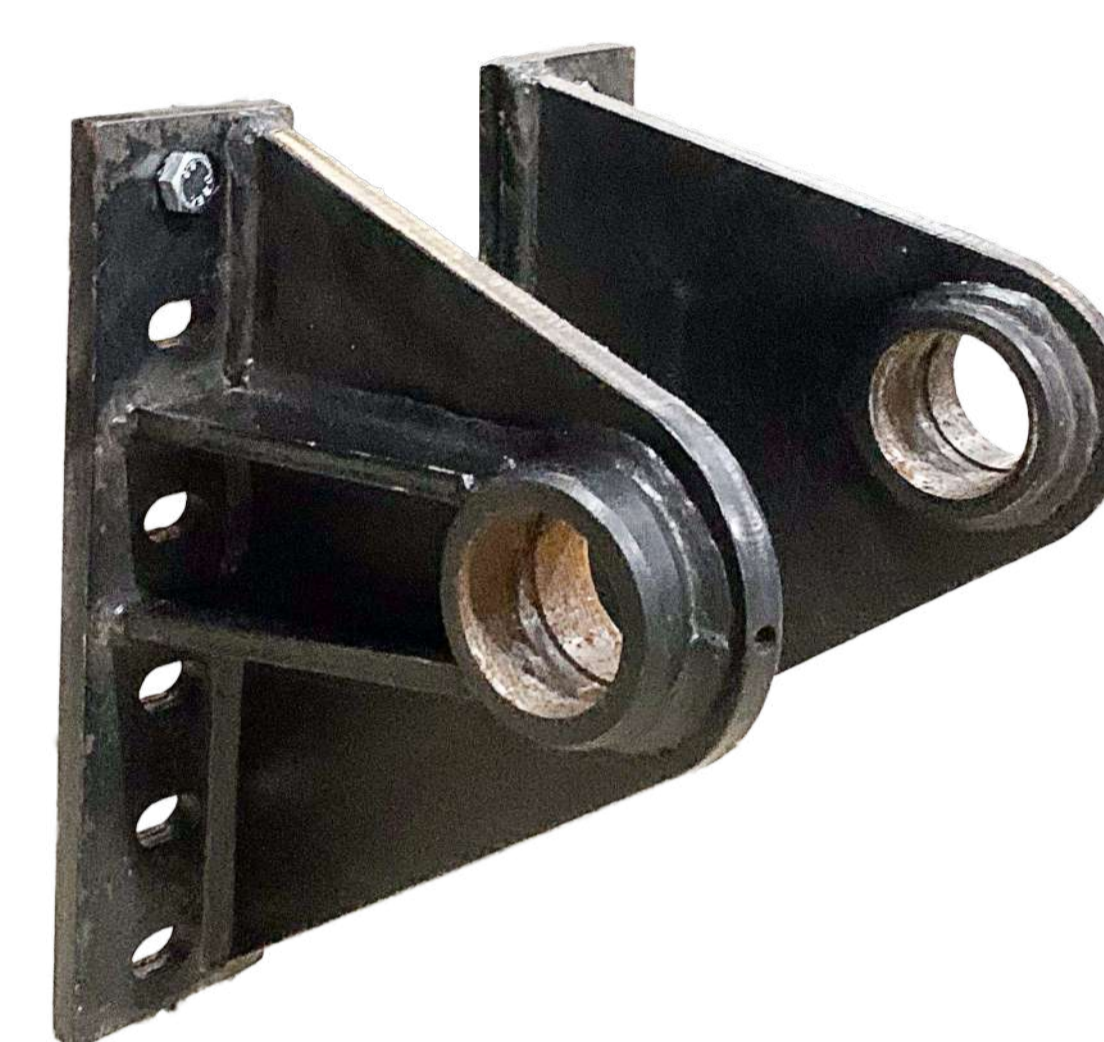


Артикул: **5TG-F175**

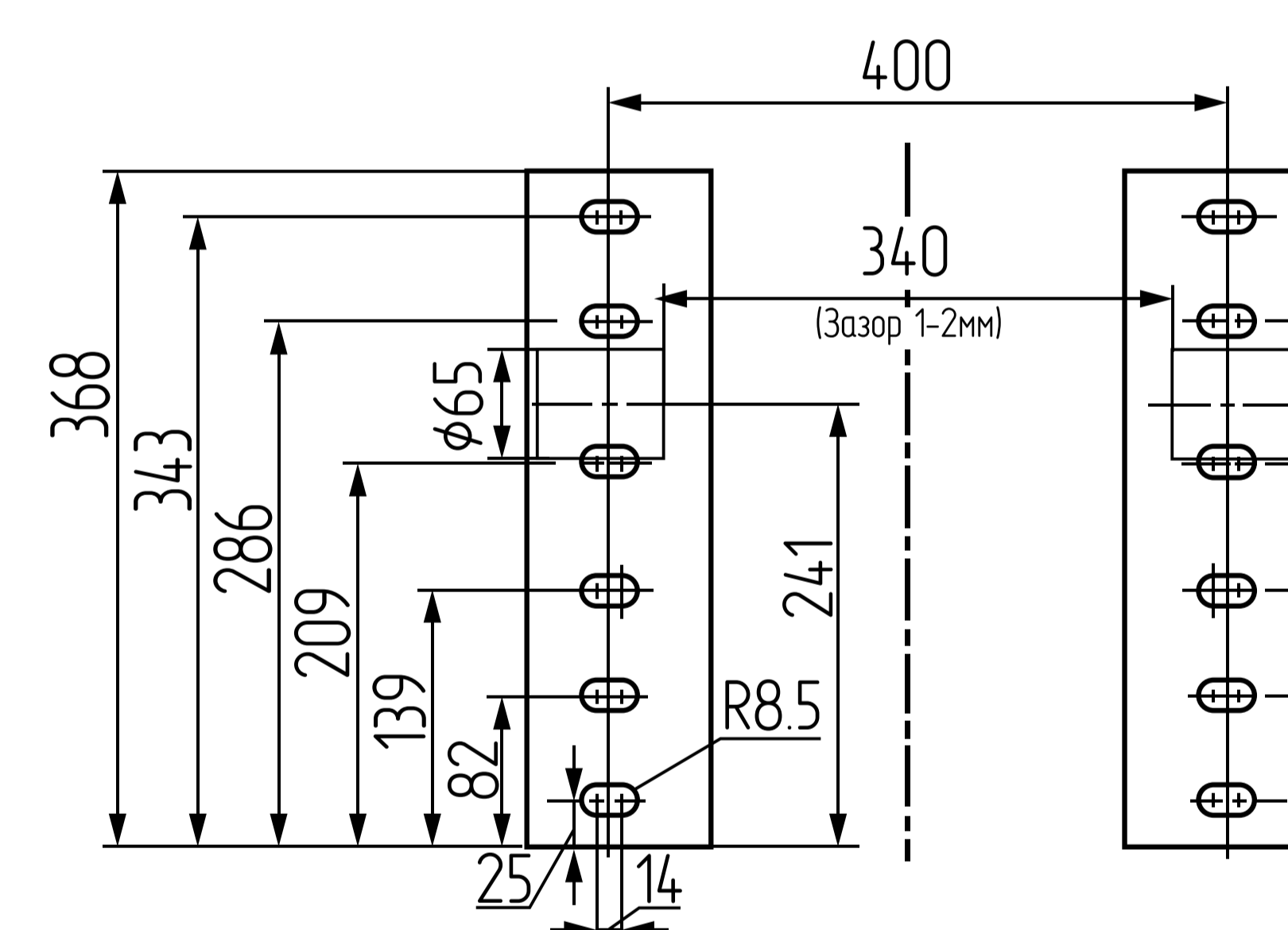
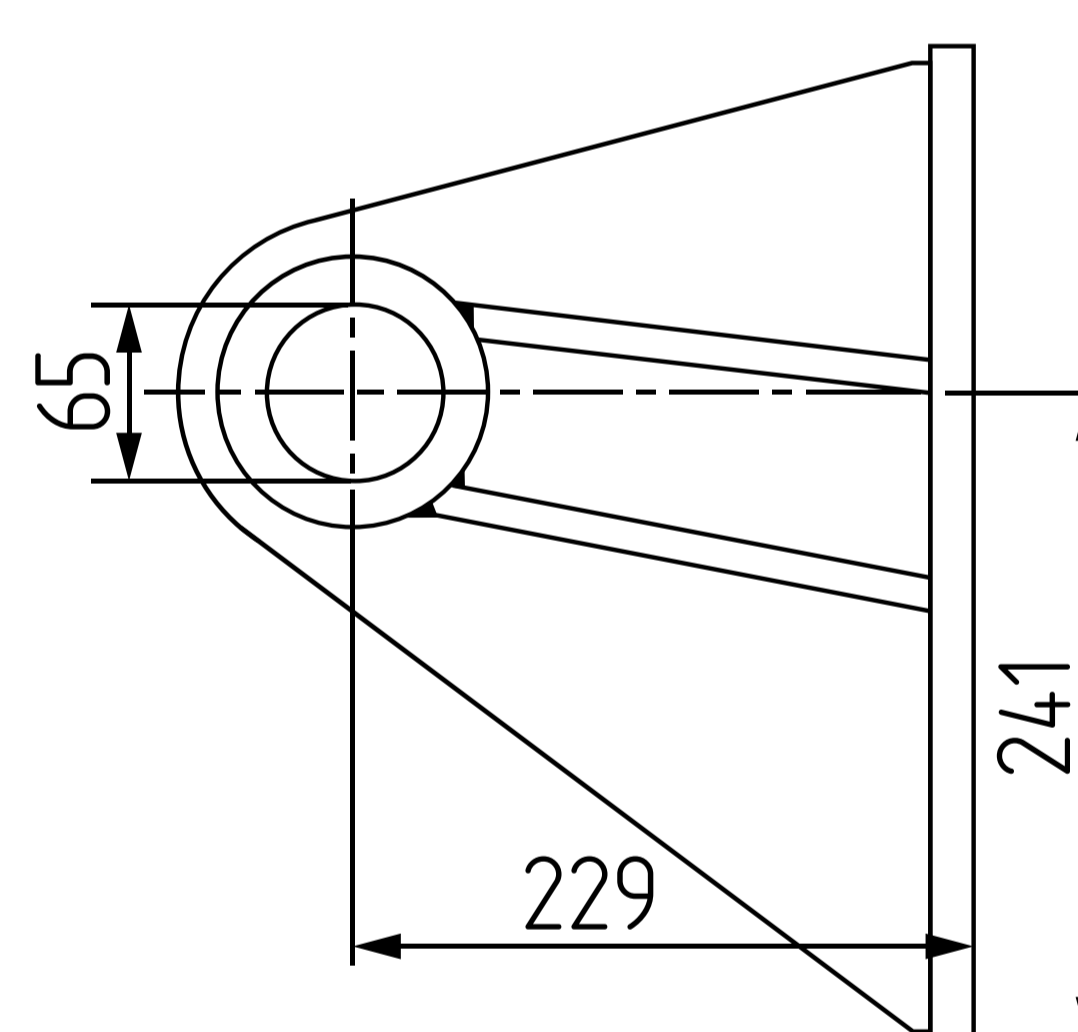
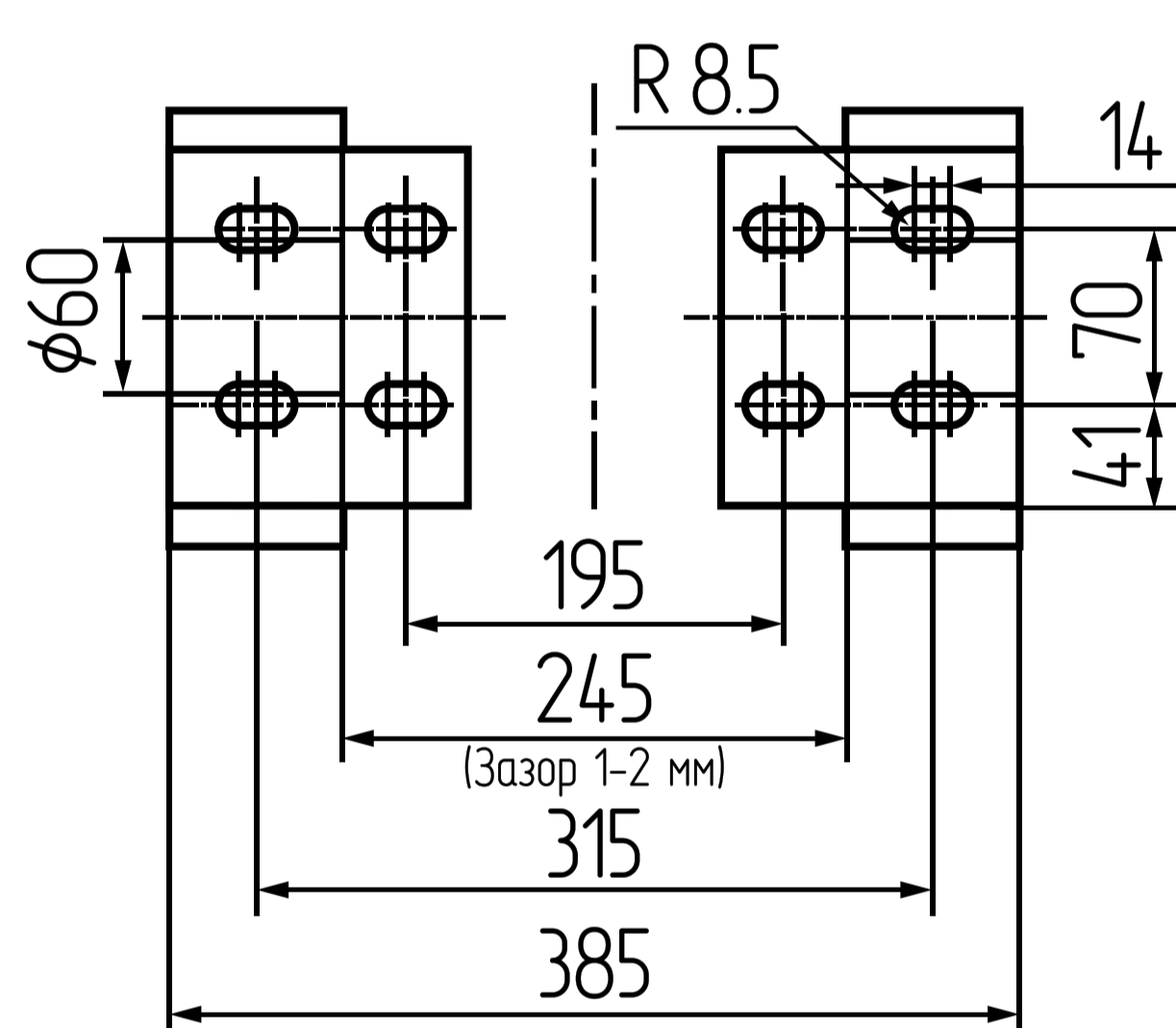
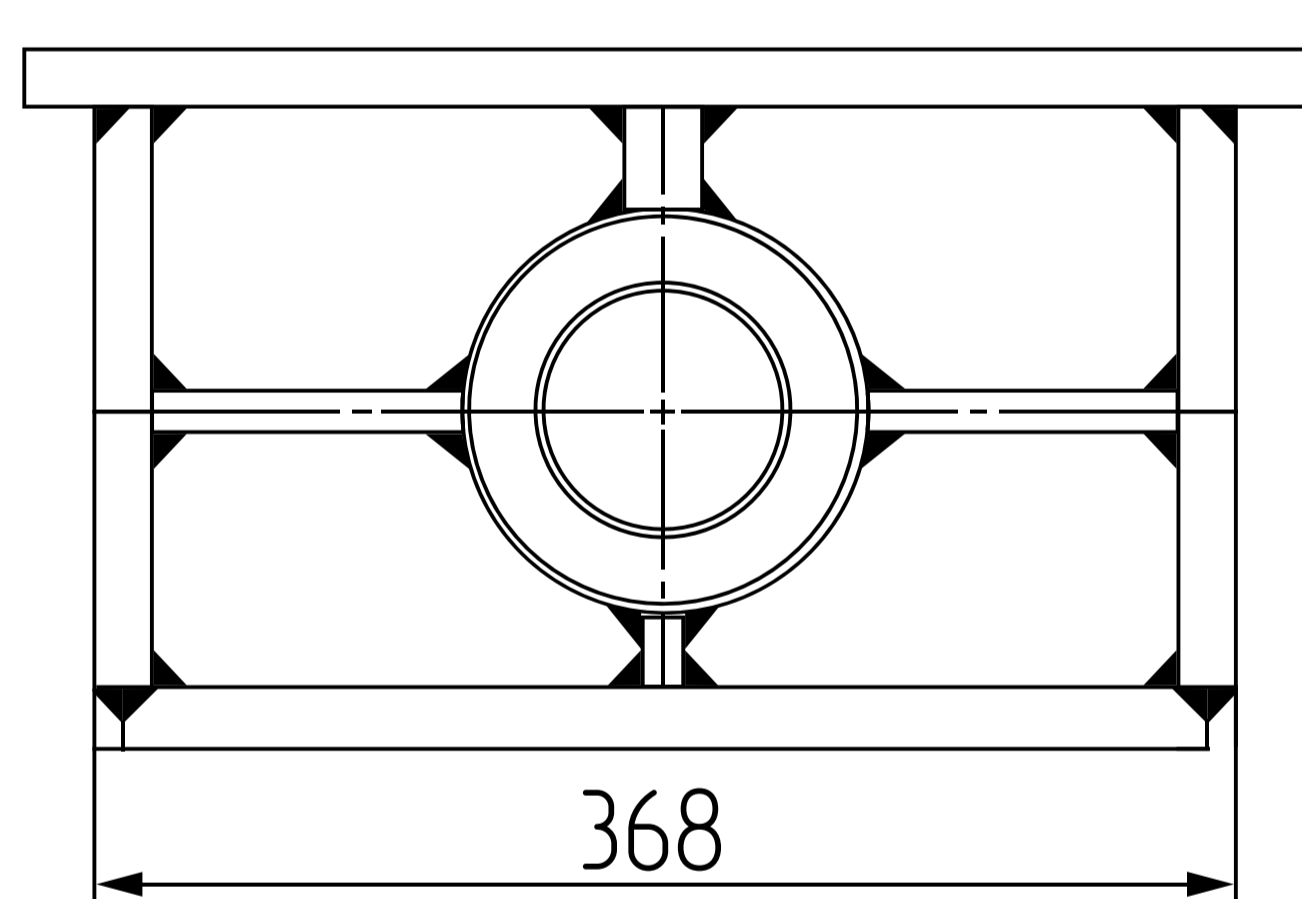


Ходовой кронштейн для цилиндров:  
**FC/FE/TG 169, 175, 185, 191**

Артикул: **5TG-F185-65-L (Левый)**  
**5TG-F185-65-R (Правый)**



Подъемный кронштейн для цилиндров:  
**FC/TG 129, 149, 169, 175, 185, 191**



### Габариты

	1	2	3	4	5	6
Диаметр штока (мм)	169	149	129	110	90	-
Длина штока (мм)	1359	1359	1359	1359	1397	-
Нагрузка на шток (тонн)	43,47	33,79	25,33	18,42	12,33	-
Сила тяги (кН)	426	331,1	248,2	180,5	120,8	-

### Технические данные

Рабочее давление (Мпа)	19	Объем масла подъемный (л)	102
Масса (кг)	325	Объем масла общий (л)	110
Температура окружающей среды	-40°C +80°C	Выход	6830 мм
* Запас для монтажа	+ 20 мм	Покраска	RAL 9011

#### Технология покраски

Автоматическая линия. Тип краски – эпоксидная грунтовка с высоким содержанием цинка + полиуретановое покрытие, толщина 0,25 микрона