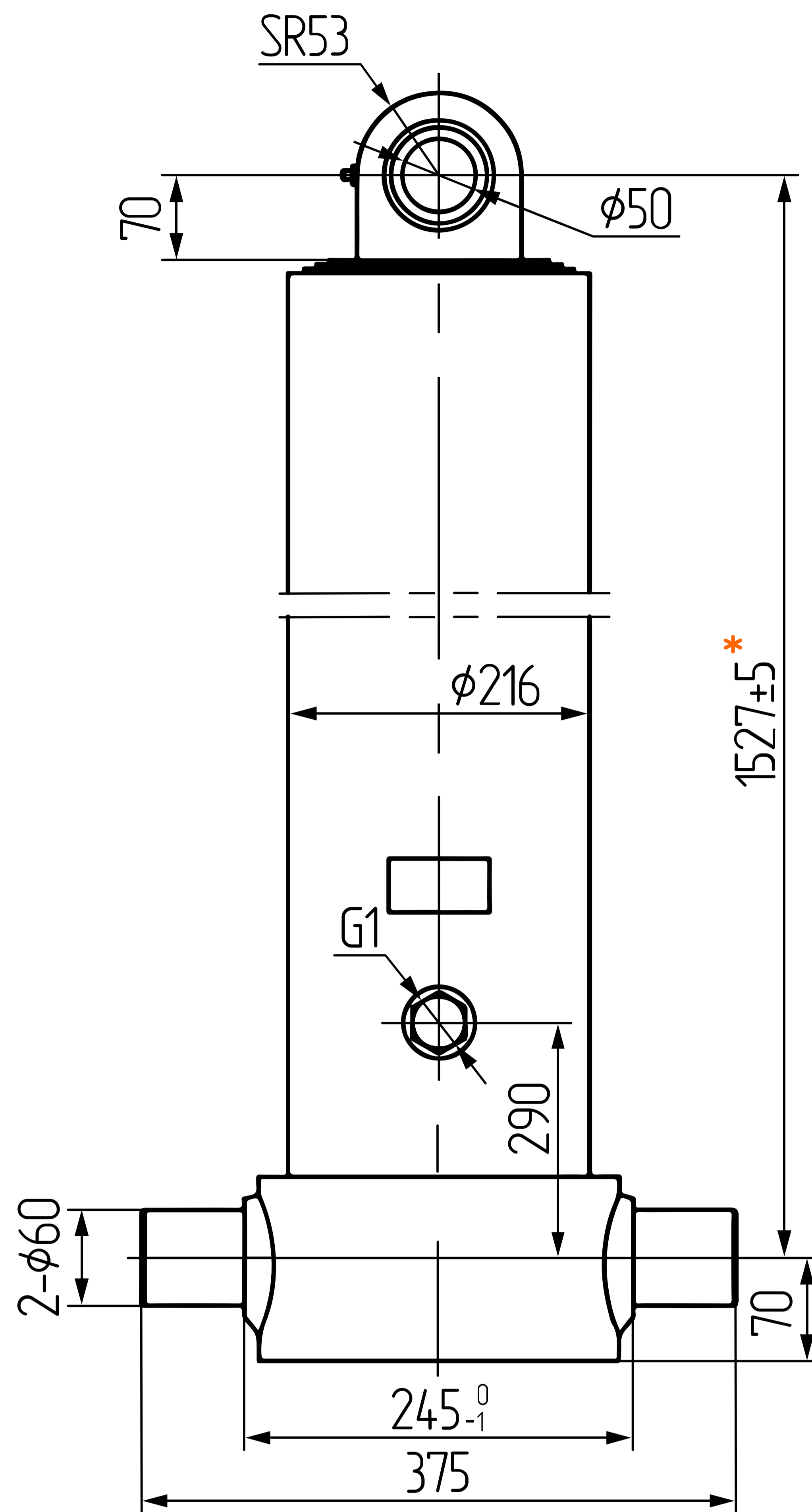


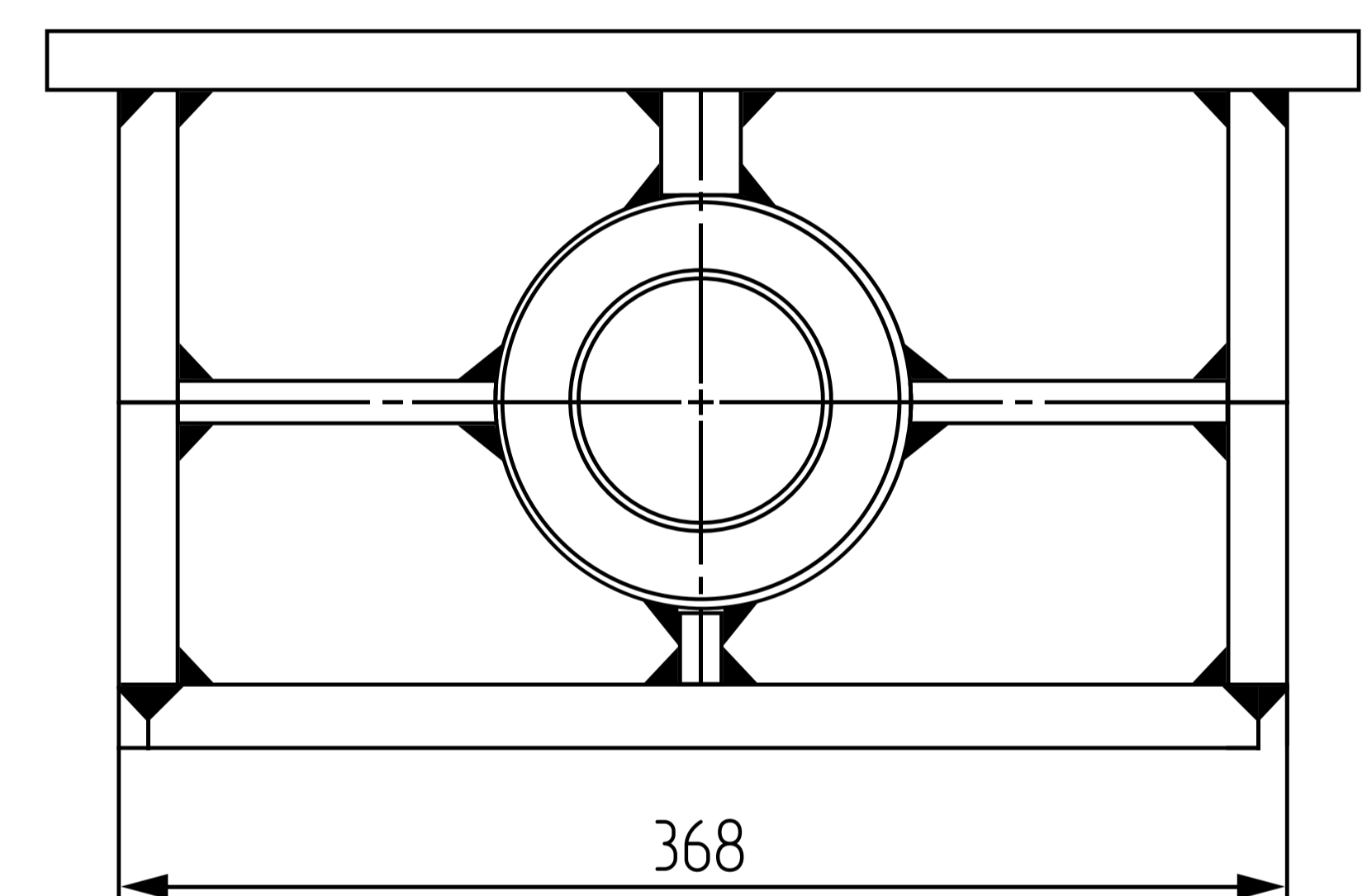
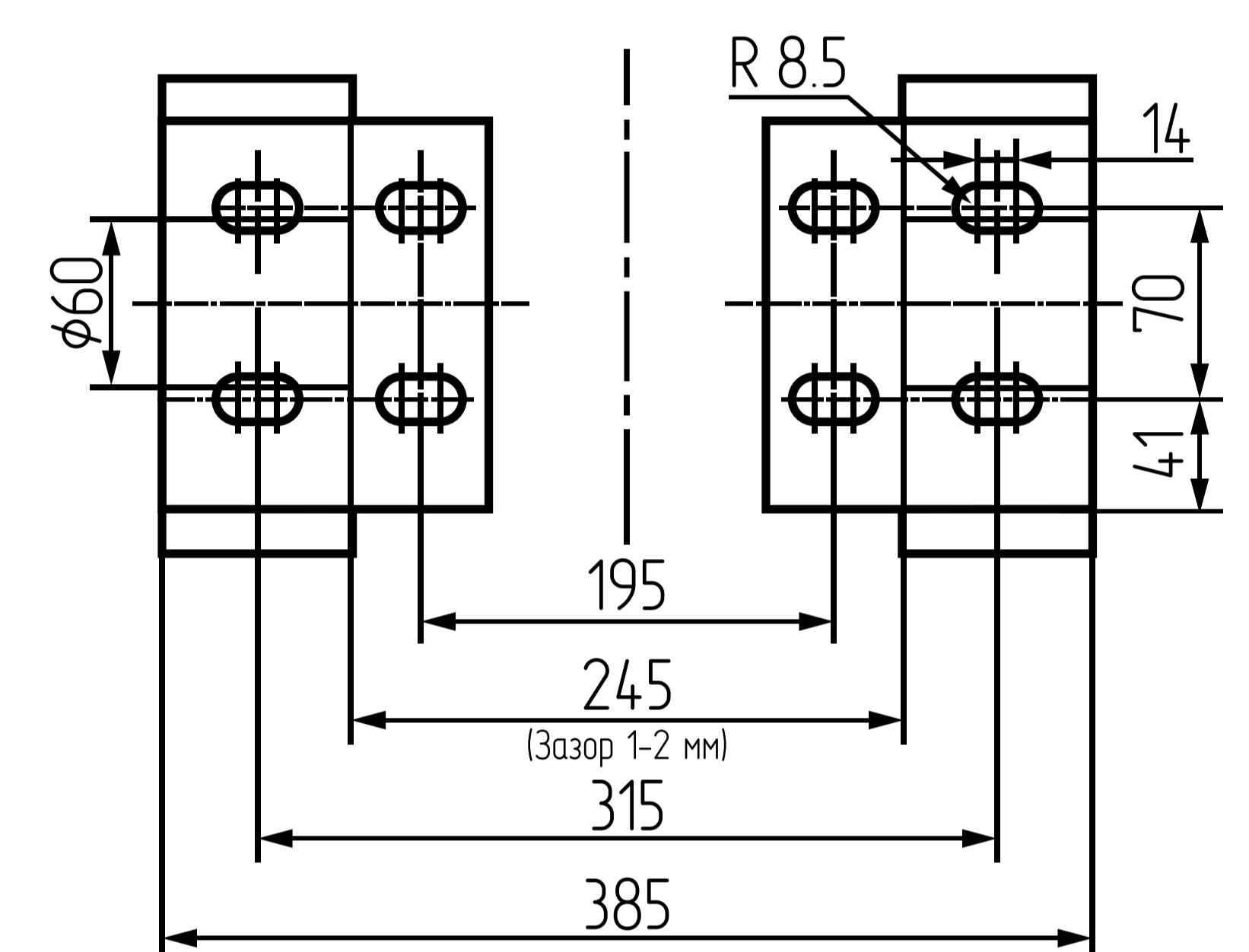
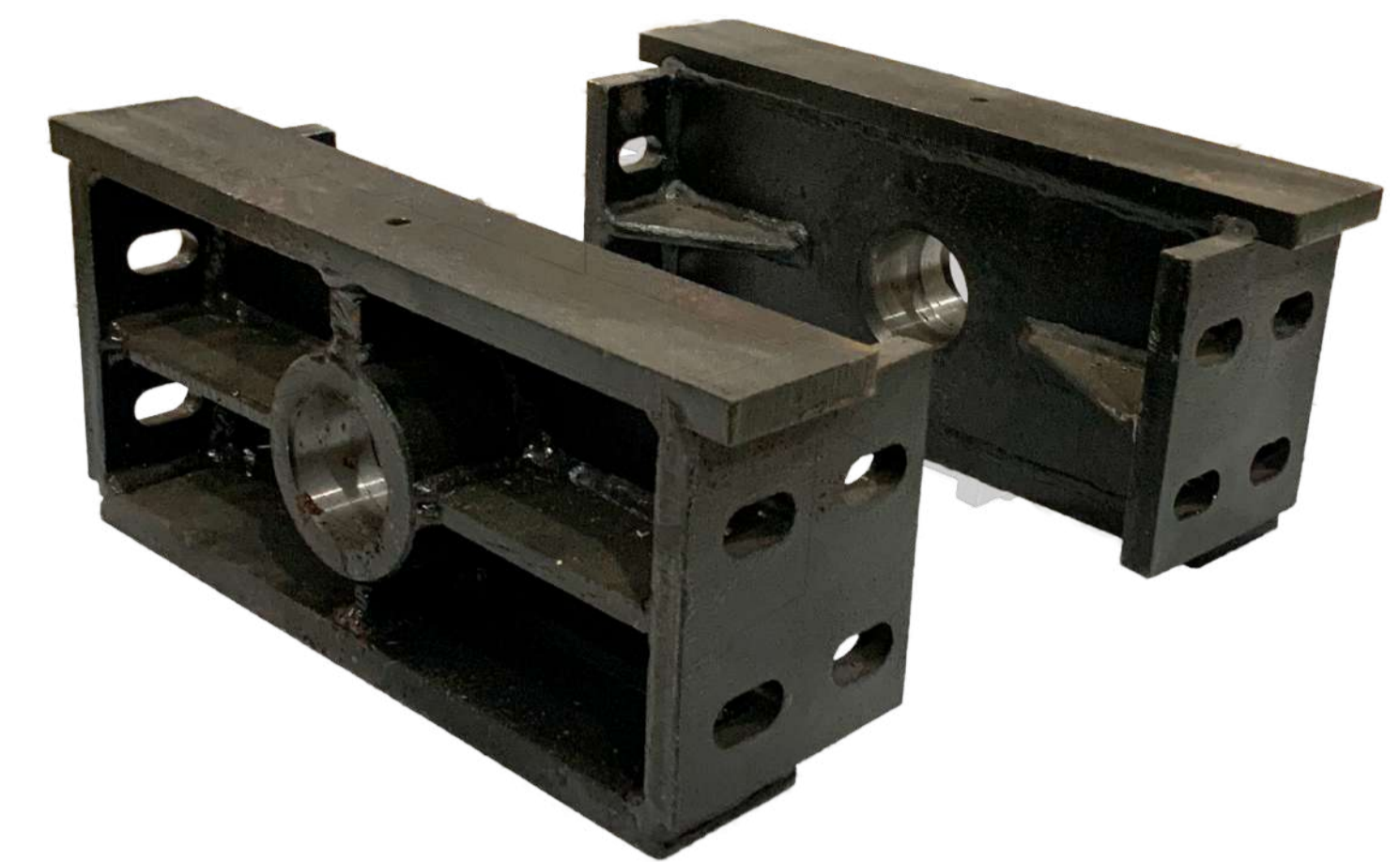
Телескопический цилиндр одностороннего действия

Артикул: **5TG-F191-6180ZE**

Артикул: **5TG-F175**



Ходовой кронштейн для цилиндров:
FC/FE/TG 169, 175, 185, 191



Габариты

| | 1 | 2 | 3 | 4 | 5 | 6 |
|-------------------------|-------|------|-------|-------|-------|---|
| Диаметр штока (мм) | 191 | 169 | 149 | 129 | 110 | - |
| Длина штока (мм) | 1236 | 1236 | 1236 | 1236 | 1236 | - |
| Нагрузка на шток (тонн) | 58,4 | 45,7 | 35,5 | 26,6 | 18,42 | - |
| Сила тяги (кN) | 544,1 | 426 | 331,1 | 248,2 | 180,5 | - |

Технические данные

| | | | |
|------------------------------|-------------|---------------------------|----------|
| Рабочее давление (Мра) | 19 | Объем масла подъемный (л) | 120 |
| Масса (кг) | 300 | Объем масла общий (л) | 129 |
| Температура окружающей среды | -40°C +80°C | Выход | 6180 мм |
| * Запас для монтажа | + 20 мм | Покраска | RAL 9011 |

Технология покраски

Автоматическая линия. Тип краски – эпоксидная грунтовка с высоким содержанием цинка + полиуретановое покрытие, толщина 0,25 микрона